

Η σημασία του σχολικού
προαύλιου χώρου...»

Γενικό Λύκειο
Κάτω Αχαΐας

Επόπτης Καθηγητής-Καθοδηγητής:
Τσουντος Νικόλαος



Μαθητές που συμμετείχαν

- ◆ Αγγελόπουλος Δημήτρης
- ◆ Αλατζιά Ευπραξία
- ◆ Αποστολοπούλου Αναστασία
- ◆ Βούρδουλας Νίκος
- ◆ Βρύνια Αγγελική
- ◆ Γεωργόπουλος Νίκος
- ◆ Γιαννοπούλου Παναγιώτα
- ◆ Δρίβα Παναγιώτα
- ◆ Δρόσος Γιάννης
- ◆ Καράμπελα Αλεξία
- ◆ Κατσαρός Χαράλαμπος
- ◆ Νιφόρας Νίκος
- ◆ Λάτση Ειρήνη
- ◆ Πετρόπουλος Παντελής
- ◆ Πλέγας Σπύρος
- ◆ Τζελάτη Κατερίνα
- ◆ Τριανταφύλλης Πέτρος
- ◆ Τρουπής Θανάσης
- ◆ Χαραλαμποπούλου Γωγώ.

Περιεχόμενα

◆ Εισαγωγή.....	5
◆ Η σχολική αυλή.....	6
◆ Ο υπαίθριος σχολικός χώρος.....	9
◆ Έρευνα για τη διαμόρφωση του σχολικού προαυλίου χώρου.....	10
◆ Οι δράσεις του project μας.....	18
◆ Φωτογραφίες του υπαίθριου σχολικού χώρου πριν και μετά τις δράσεις του project.....	19
◆ Συμπέρασμα.....	28
◆ Βιβλιογραφία.....	29

Εισαγωγή

- ◆ Πολλά έχουν συζητηθεί κατά καιρούς παγκοσμίως για το θέμα των αυλών των σχολείων. Οι έντονοι προβληματισμοί σχετικά με το αν πρέπει να αποτελούν αντικείμενο μέριμνας όπως και τα κτήρια του σχολείου κινούνται στην άποψη ότι αποτελούν από τη μία πλευρά έναν απλό χώρο τσιμέντου μόνο για το διάλειμμα και από την άλλη ένα δημιουργικό μέρος όπου οι μαθητές θα ξεκουράζονται και θα εκτονώνονται με ασφάλεια στο σχολείο. Ωστόσο, είμαστε σίγουροι ότι το προαύλιο είναι ένας εξαιρετικά σημαντικός χώρος για το σχολείο και η αξιοποίησή του χρήζει ειδικής μελέτης, διότι επωφελεί σωματικά και πνευματικά τους μαθητές και τους καθηγητές.

Η σχολική αυλή

Με την κατάλληλη οργάνωση και τον εξοπλισμό της, η σχολική αυλή μπορεί να στηρίξει τις διαδικασίες μάθησης μέσα από την εξυπηρέτηση κατάλληλα σχεδιασμένων εκπαιδευτικών δραστηριοτήτων στο πλαίσιο της διαθεματικής προσέγγισης της διδασκαλίας και μάθησης. Μπορεί να ενισχύσει την ενεργητική αλληλεπίδραση του παιδιού με το περιβάλλον της φύσης, να υποκινήσει και να στηρίξει διάφορες μορφές παιχνιδιού και τύπους συμπεριφοράς πάνω στα οποία η εκπαίδευση προγραμματίζει το έργο της με στόχο τη συνολική ανάπτυξη του παιδιού.

Μπορεί να αποτελέσει δυναμικό περιβάλλον για:

- ◆ Κοινωνική ανάπτυξη
- ◆ Αισθητική αγωγή
- ◆ Δημιουργία δημοκρατικών παιδαγωγικών σχέσεων
- ◆ Καλλιέργεια αγάπης για τη φύση
- ◆ Ανάπτυξη περιβαλλοντικού ήθους

Δυστυχώς, τις περισσότερες φορές, η σχολική αυλή στο σύγχρονο ελληνικό σχολείο δεν αναγνωρίζεται ως χώρος αγωγής. Αποτελεί ένα βιολογικά στείρο τοπίο, εχθρικό σε φύση και μαθητή. Δεν εκφράζει το ήθος ενός σχολείου που αγαπά και σέβεται τη φύση και το μαθητή. Δεν συμβάλλει στο να ενοφθαλμίσει στους μαθητές την αγάπη για τη φύση, απαραίτητη προϋπόθεση για την ανάπτυξη στάσης σεβασμού προς το περιβάλλον.

Ο υπαίθριος σχολικός χώρος

Γεγονός είναι ότι η σημερινή οργάνωση υποκινεί σε συμπεριφορές άρνησης και καταστροφής του σχολικού χώρου. Όπως έχει διαπιστωθεί μέσα από έρευνες, σε ένα φτωχό σε ερεθίσματα χώρο αγωγής όπως η σχολική αυλή το παιδί βιώνει ένα κόσμο άσχημο και συχνά εχθρικό. Επομένως αντιστρατεύεται τον κόσμο των ενηλίκων.

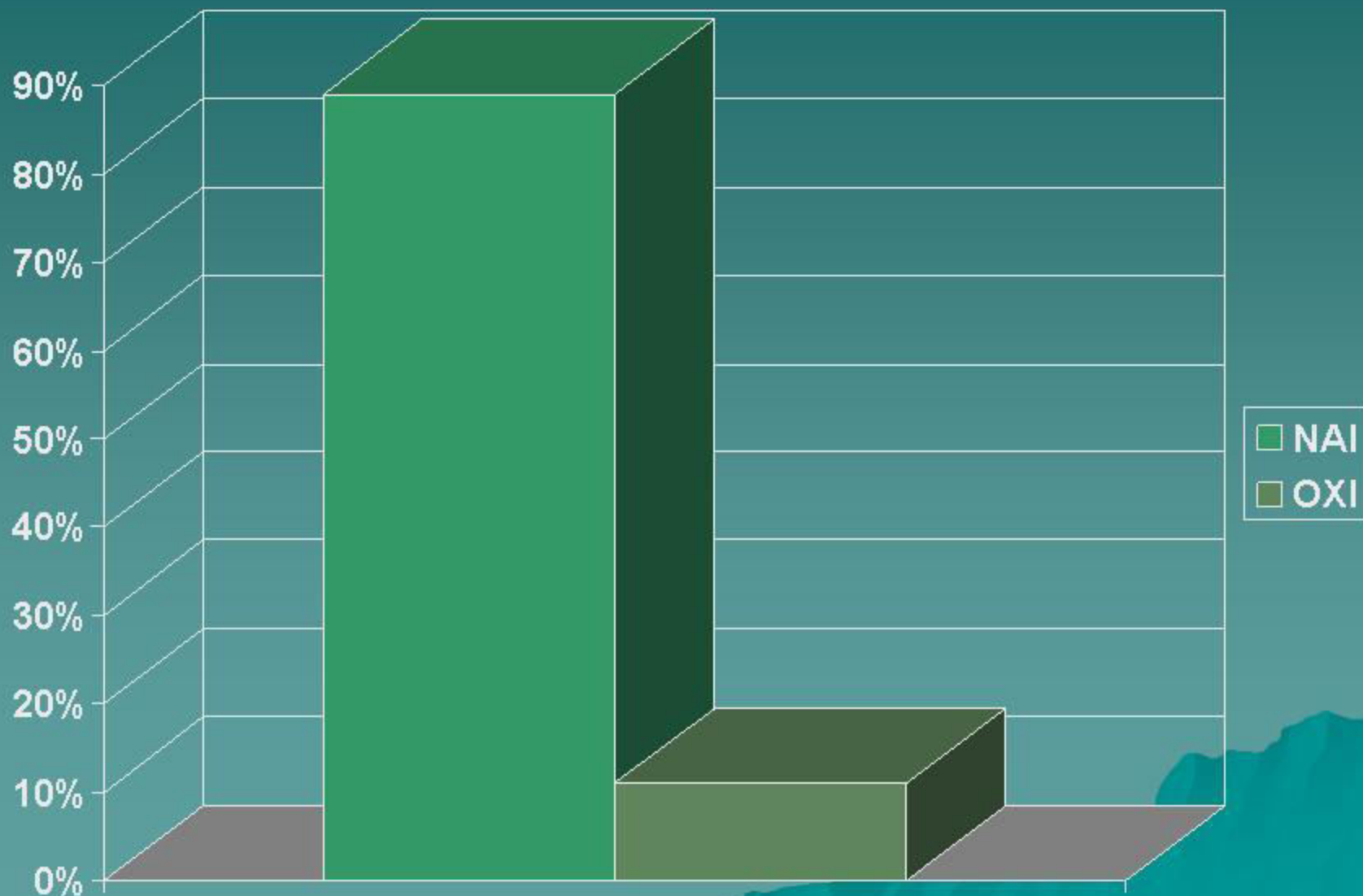
Έρευνα για τη διαμόρφωση του σχολικού προαυλίου χώρου

Ο προαύλιος χώρος και η αξιοποίηση του είναι ένα θέμα που αφορά όλους μας, τόσο τους καθηγητές όσο και τους μαθητές. Έτσι διεξήχθη μια έρευνα πίσω από την οποία υπάρχει ολόκληρη διαδικασία. Κατ' αρχάς η έρευνα εξαρτάται από το είδος του προβλήματος που τίθεται κάθε φορά. Συγκεκριμένα, σ' αυτό το project είναι η βελτίωση του σχολικού περιβάλλοντος και μάλιστα οι τρόποι που μπορεί να επιτευχθεί αυτό. Μετά από αυτό ακολουθεί η αναγνώριση και ο σαφής καθορισμός του προβλήματος έτσι ώστε οι ερωτηθέντες να έχουν τη δυνατότητα να απαντήσουν το ίδιο ξεκάθαρα. Σκοπός είναι η εύρεση της καλύτερης λύσης για την επίλυση του προβλήματος. Για να φτάσουμε εκεί χρησιμοποιούμε τη μέθοδο του ερωτηματολογίου, του οποίου η σύνταξη εξαρτάται από την πείρα του κάθε συντάκτη ή ερευνητή. Βέβαια υπάρχουν κάποιες προϋποθέσεις για τη σωστή σύνταξη ενός ερωτηματολογίου:

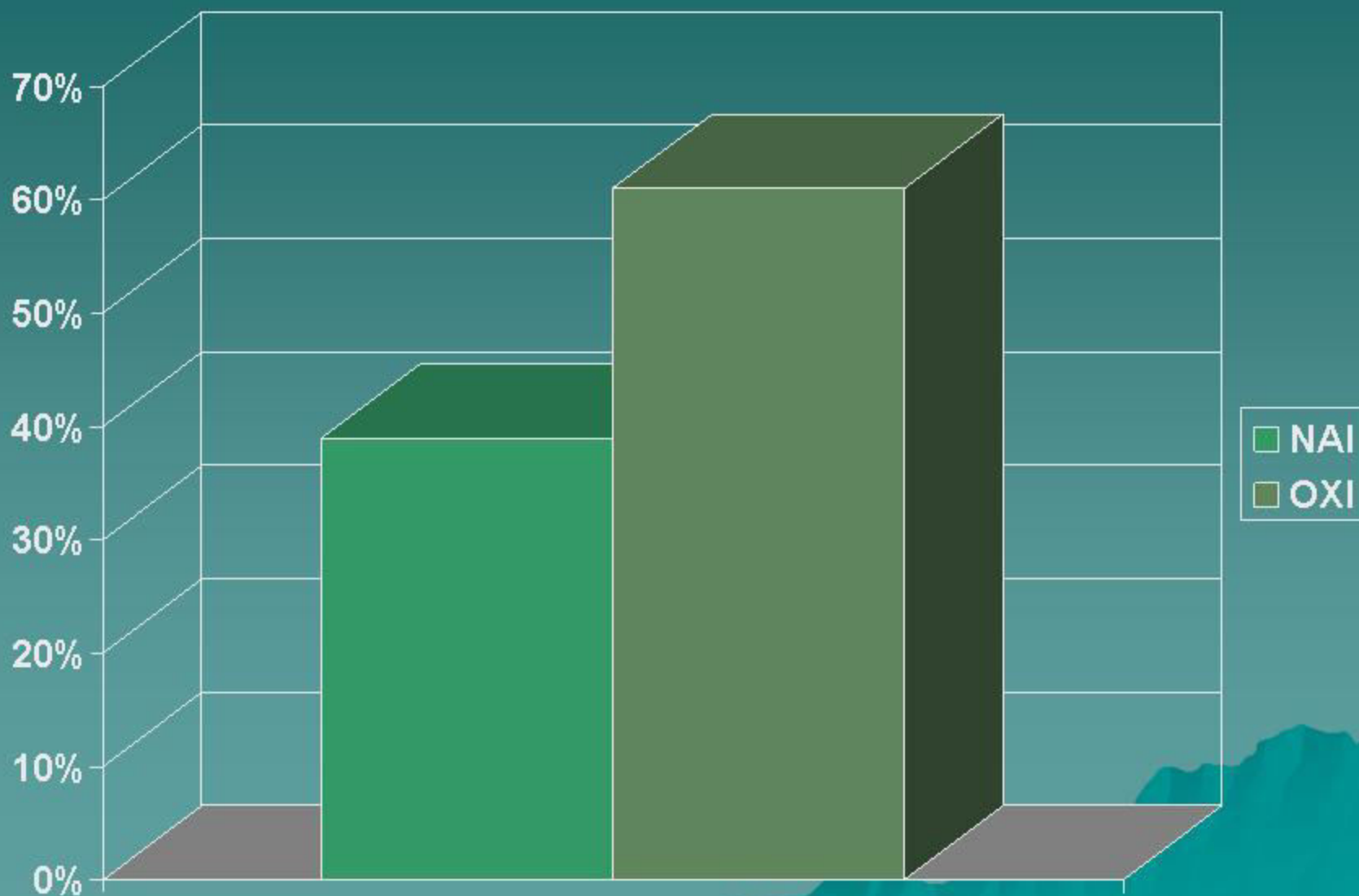
- 1) Το ερωτηματολόγιο πρέπει να έχει πυκνό λόγο και παράλληλα πλήθος ερωτήσεων
- 2) Οι ερωτήσεις χρειάζεται να είναι εξακριβωμένες και κατανοητές
- 3) Πρέπει να βοηθά τη στατιστική ανάλυση
- 4) Να υπάρχει σειρά και λογική στις ερωτήσεις
- 5) Οι ερωτήσεις δεν πρέπει να εκθέτουν τον ερωτηθέντα
- 6) Ένα ερωτηματολόγιο πρέπει να βοηθά τη μνήμη του ερωτώμενου για να μπορεί να απαντήσει
- 7) Οι ερωτήσεις δεν πρέπει να υπαγορεύουν την απάντηση ενώ σε κάθε ερώτηση η απάντηση πρέπει να μας δίνει μόνο ένα στοιχείο
- 8) Πρέπει να προκαλεί το ενδιαφέρον του ερωτώμενου

Οι ερωτήσεις μπορεί να είναι ανοιχτές-κλειστές, απογραφικές, διαζευκτικού τύπου, ταξινόμησης, συμπλήρωσης προτάσεων. Το επόμενο στάδιο είναι η συλλογή των στοιχείων όπου αποτελεί και τη δυσκολότερη εργασία λόγω της πληθώρας στοιχείων. Ακολουθεί η επεξεργασία και η ταξινόμηση των στοιχείων για την εξαγωγή του συμπεράσματος και τις διάφορες εναλλακτικές λύσεις που θα προκύψουν. Μετά από δική μας έρευνα, παρουσιάστηκαν τα παρακάτω ενδεικτικά στοιχεία.

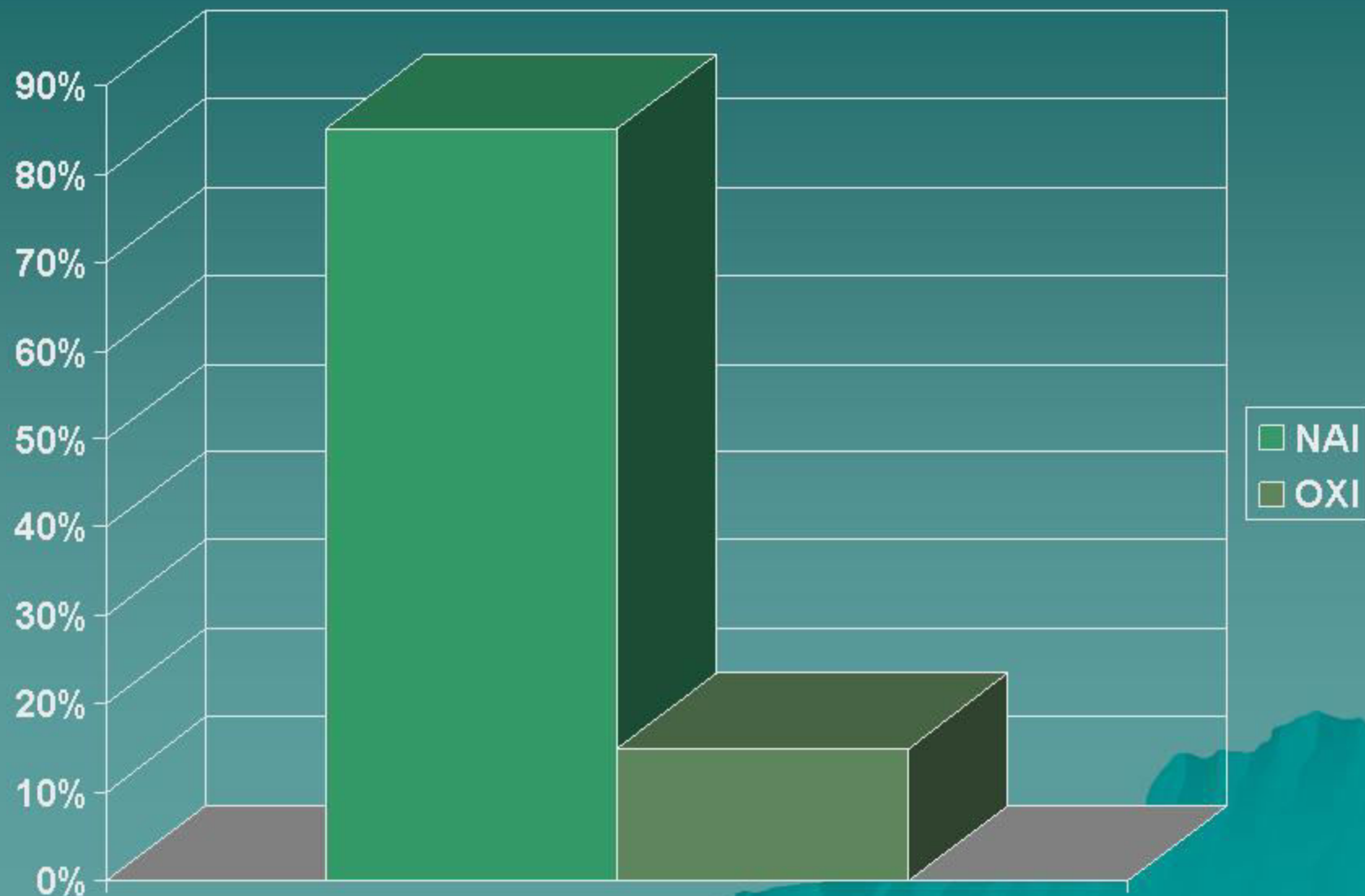
Πιστεύετε πως είναι σημαντικός ο προαύλιος χώρος;



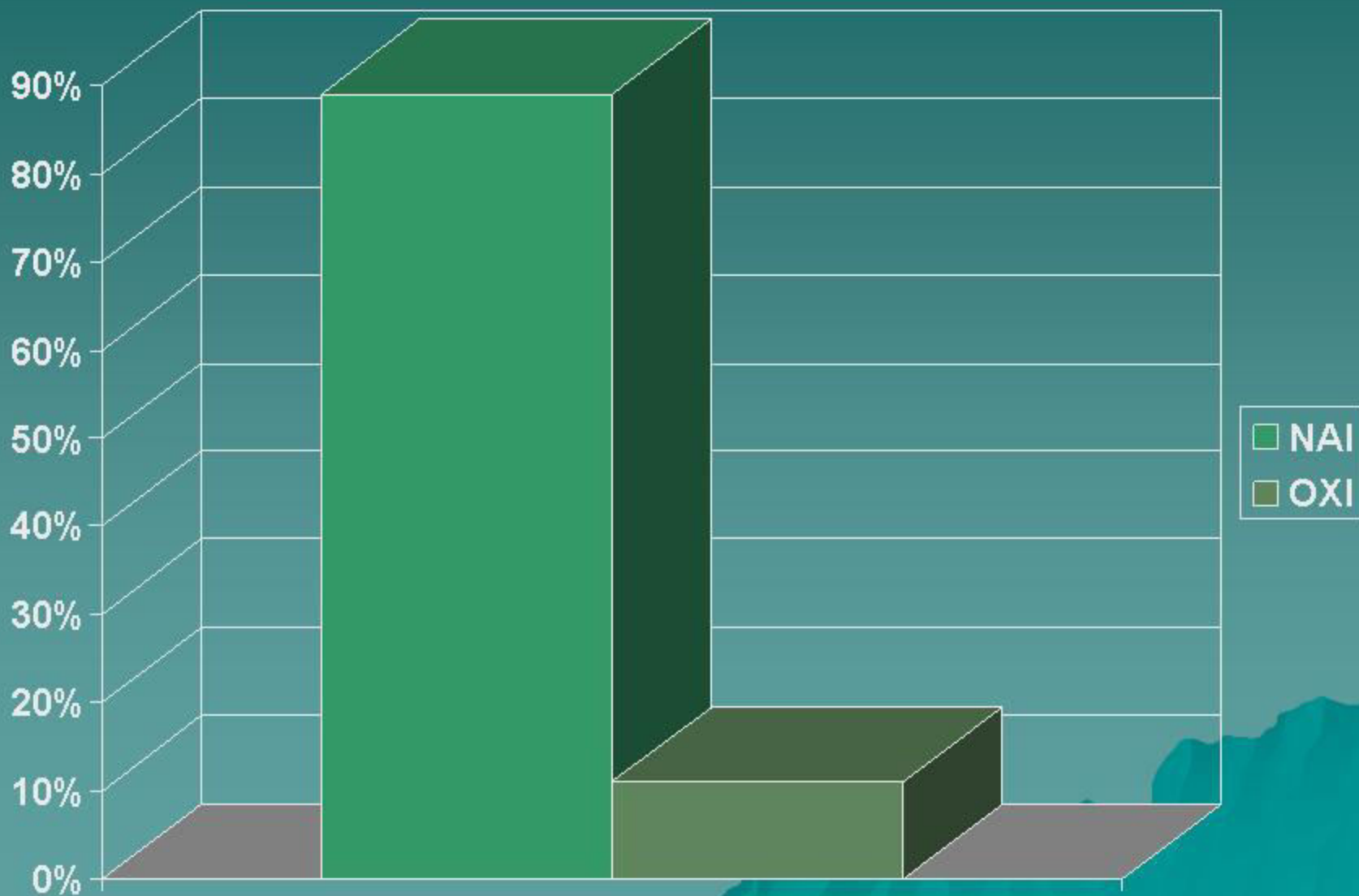
Είστε ευχαριστημένοι με τον προαύλιο χώρο;



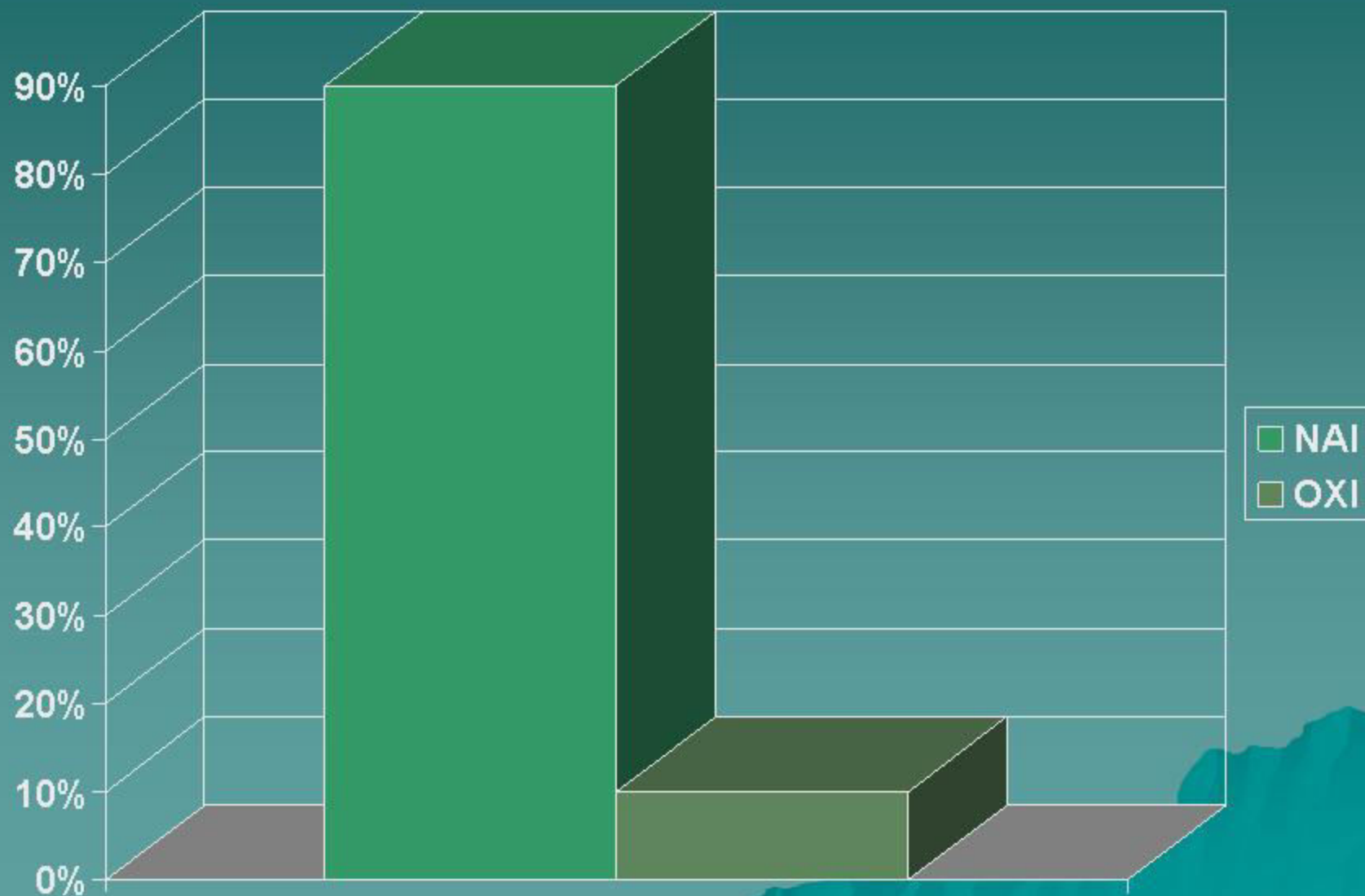
Θα θέλατε να υπάρχουν περισσότερα φυτά και δέντρα;



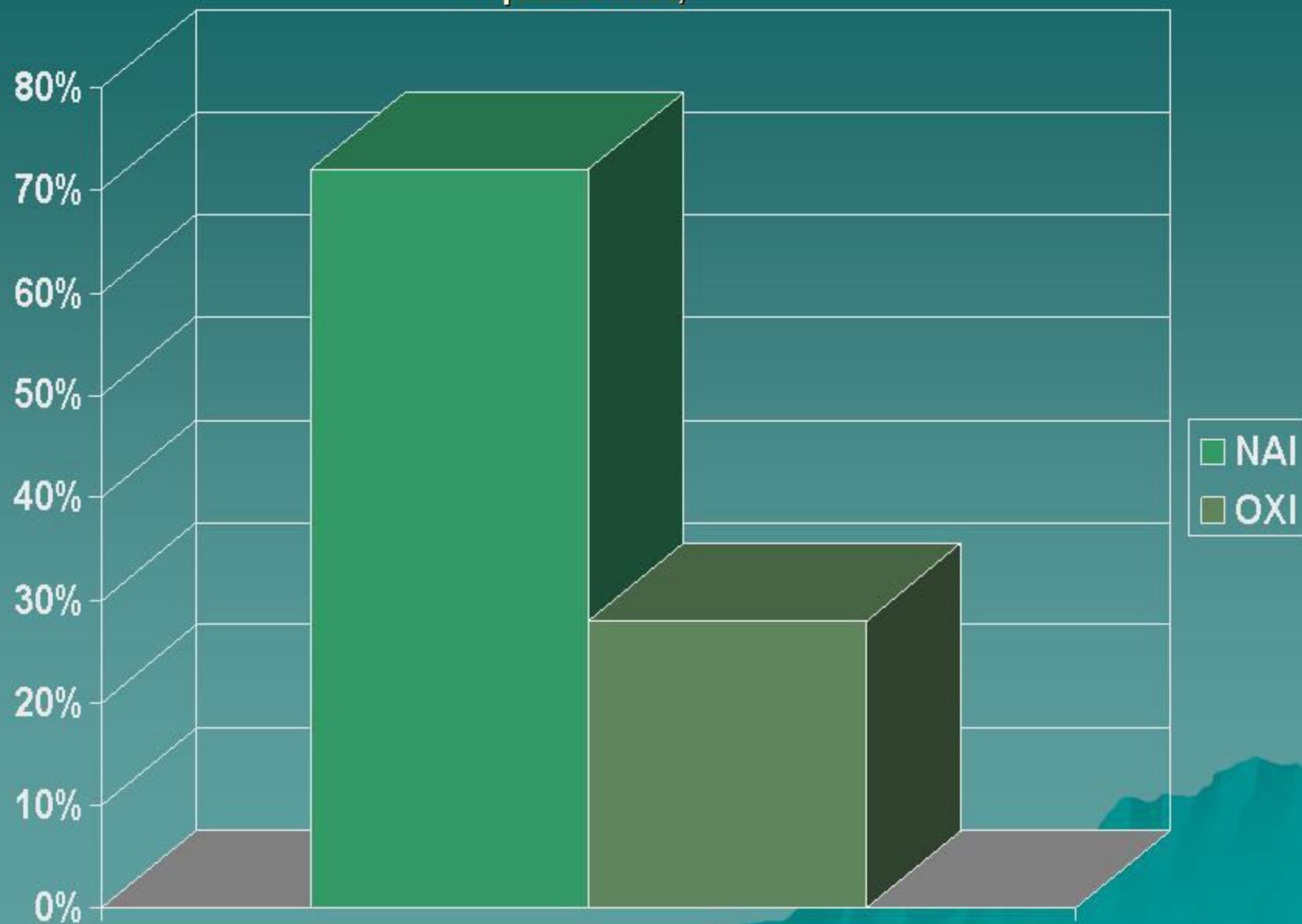
Πιστεύετε πως θα έπρεπε να υπάρχουν και άλλα παγκάκια;



Θεωρείτε ότι το προαύλιο συντελεί στη χαλάρωση από τα μαθήματα κατά τη διάρκεια του διαλείμματος;



Είστε πρόθυμοι να βοηθήσετε ώστε να γίνει καλύτερο το προαύλιο;



Οι δράσεις του project μας

- ◆ Στο πλαίσιο της ερευνητικής εργασίας μας ασχοληθήκαμε και με τη φροντίδα του προαυλίου.
- ◆ Αρχικά, με ειδικό χορτοκοπτικό μηχάνημα καθарίσαμε τα παρτέρια και το χώρο γύρω από το προαύλιο από διάφορα άγρια φυτά.
- ◆ Κλαδέψαμε τα δέντρα και τα φυτά.
- ◆ Συγκεντρώσαμε κατ' επανάληψη τα απορρίμματα όλου του προαυλίου και τα ανακυκλώσαμε.
- ◆ Τέλος, διαμορφώσαμε το προαύλιο φυτεύοντας διάφορα καλλωπιστικά φυτά και δέντρα.

Φωτογραφίες του υπαίθριου σχολικού χώρου πριν και μετά τις δράσεις του project

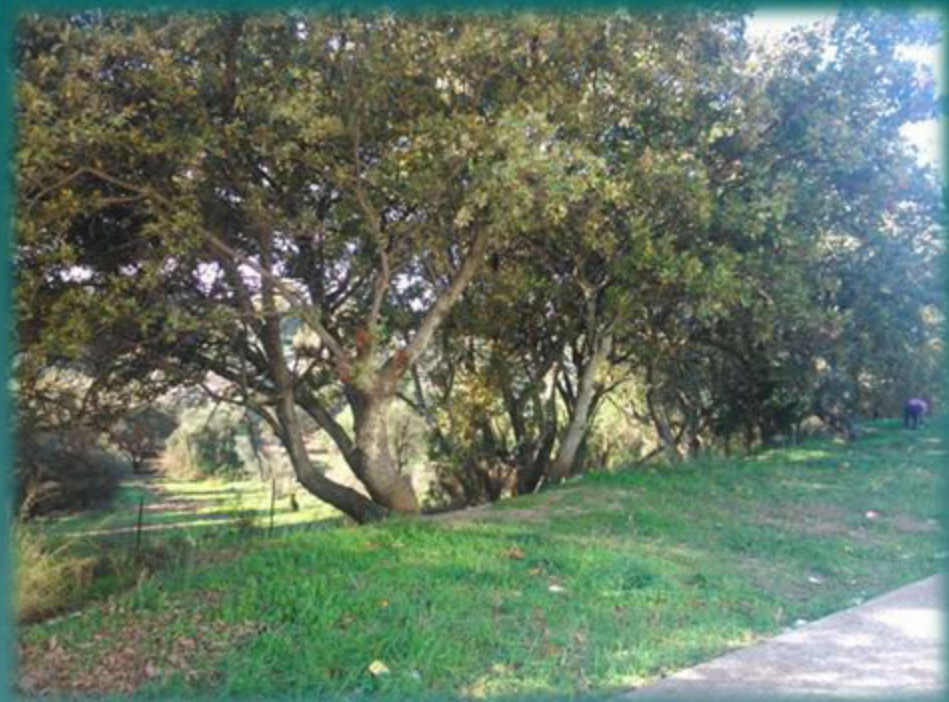


Πριν







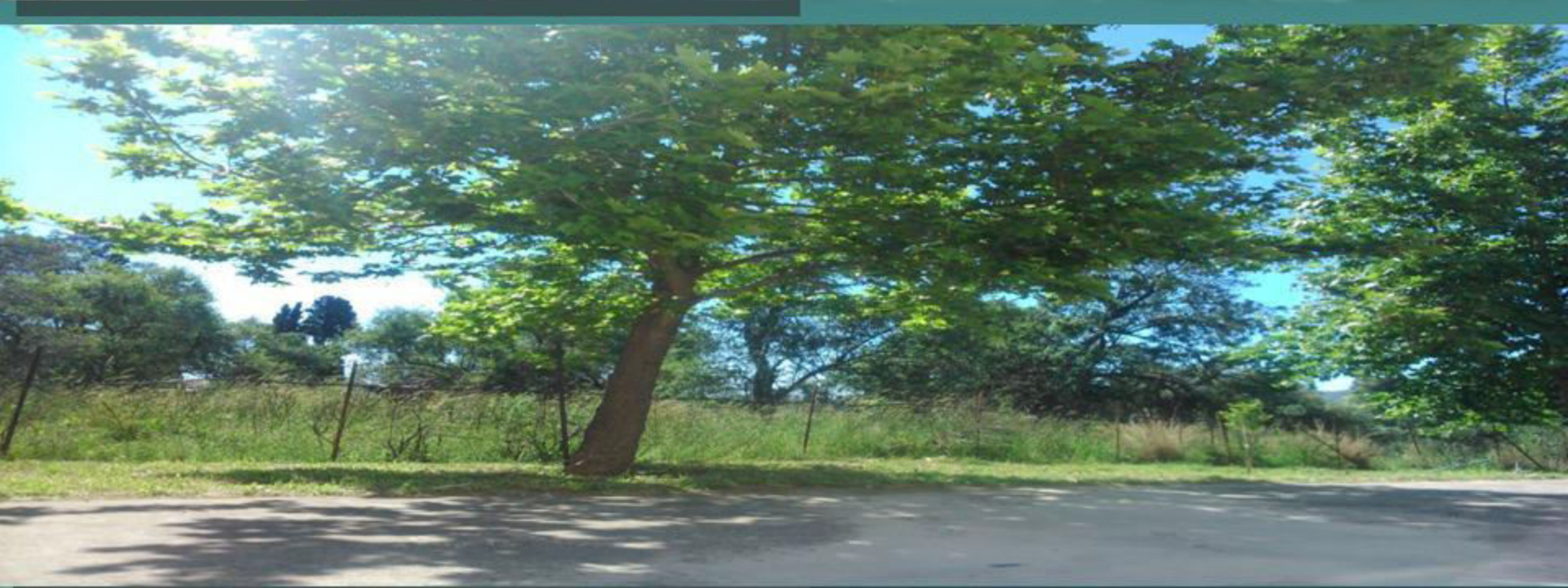


ΜΕΤΑ









Συμπέρασμα

Τελειώνοντας, συμπεράναμε ότι το προαύλιο αποτελεί έναν εξαιρετικά σημαντικό χώρο για το σχολείο, που χρειάζεται την συμμετοχή όλων μας, καθηγητών, μαθητών αλλά και της πολιτείας ώστε να αξιοποιηθεί κατάλληλα. Μέσα από τις δραστηριότητες μας συνειδητοποιήσαμε, πως σημαντική προϋπόθεση για τη διαμόρφωση του προαυλίου είναι η ομαδική εργασία. Για το λόγο αυτό θα θέλαμε να επισημάνουμε ότι η συλλογική δράση κρίνεται απαραίτητη!

Βιβλιογραφία

- ◆ <http://storage.canalblog.com/94/19/1066396/82604741.pdf>
- ◆ http://kpe-kastor.kas.sch.gr/kpe/yliko/sppe1/sppe/PDFs/1007-1016_sppe.pdf
- ◆ Βιβλίο “Γενικές αρχές μάρκετινγκ” Κώστα Μ. Τζωρτζάκη